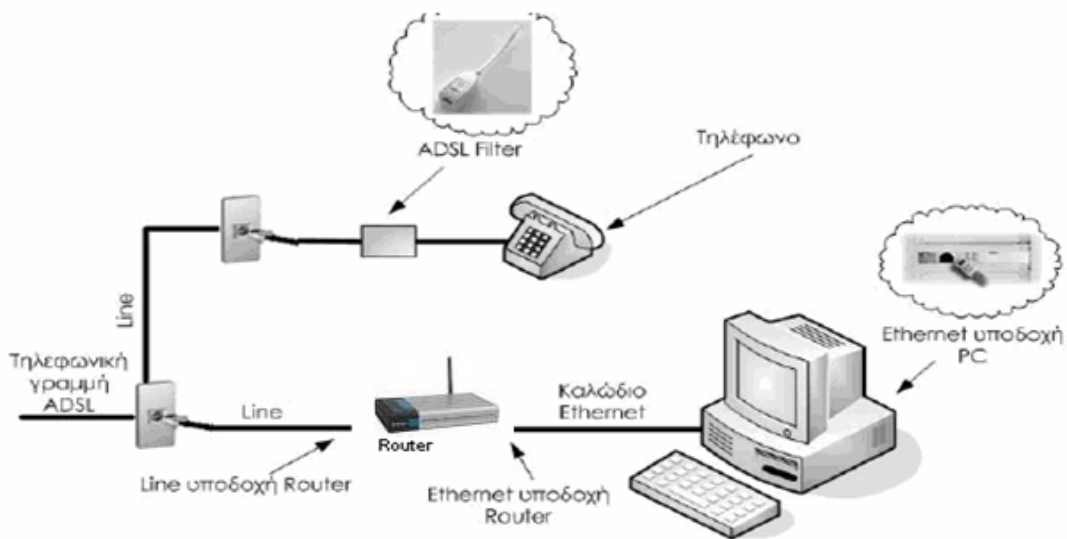


Το **D-Link DSL-G624T** είναι ADSL2+ router.

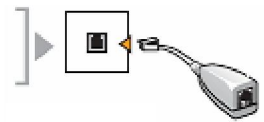
Για την εγκατάσταση του router στον υπολογιστή σας ακολουθήστε τα παρακάτω βήματα

Σύνδεση εξοπλισμού για PSTN (απλή αναλογική) τηλεφωνική γραμμή

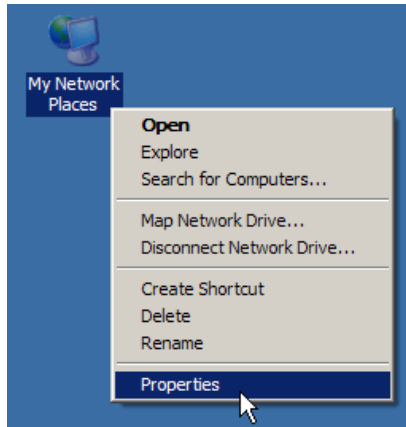


⚠ Δώστε ιδιαίτερη σημασία στα παρακάτω:

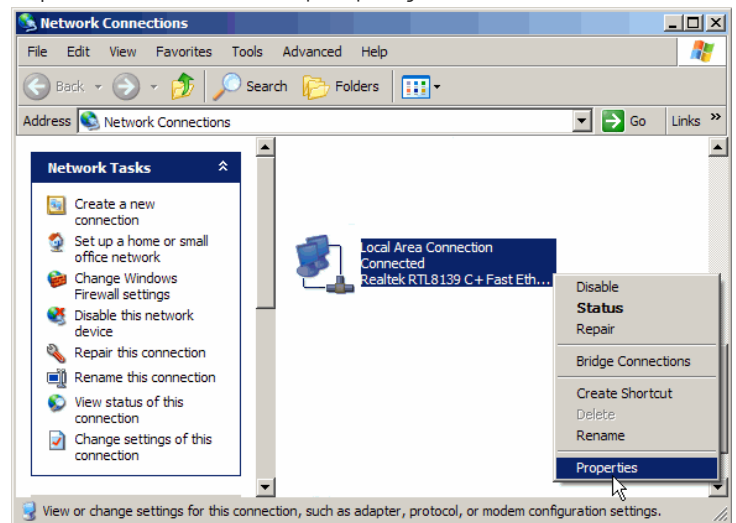
- Συνδέστε την τηλεφωνική γραμμή, στην οποία έχετε ενεργοποιήσει την ADSL πρόσβαση (γραμμή ADSL), στην υποδοχή ADSL του router, χρησιμοποιώντας το τηλεφωνικό καλώδιο που θα βρείτε στη συσκευασία.
- Αν στην τηλεφωνική γραμμή που χρησιμοποιείτε για το ADSL έχετε συνδεδεμένη και τηλεφωνική συσκευή πρέπει να παρεμβάλετε το ADSL Filter **πριν** από την τηλεφωνική συσκευή. **Προσοχή:** μην συνδέσετε το ADSL Filter πριν από το router.
- **Φροντίστε ώστε σε κάθε τηλεφωνική πρίζα που υπάρχει στο χώρο και με την οποία συνδέετε τηλεφωνική συσκευή ή fax, να τοποθετήσετε ADSL filter**, ώστε να αποφύγετε τυχόν προβλήματα στην ποιότητα των τηλεφωνικών συνδιαλέξεων ή την πρόσβαση στο internet.
- Εντοπίστε την κεντρική πρίζα και τοποθετήστε σε αυτή είτε ADSL φίλτρο τύπου PSTN, αν πρόκειται να συνδέσετε μόνο τηλεφωνική συσκευή, είτε ADSL splitter τύπου PSTN (μπορείτε να το προμηθευτείτε από το εμπόριο) αν πρόκειται να συνδέσετε στην ίδια πρίζα τηλεφωνική συσκευή και router.
- Συνδέστε το καλώδιο Ethernet που υπάρχει στη συσκευασία στη θύρα Ethernet του router και στην κάρτα Ethernet του υπολογιστή σας. Τέλος συνδέστε το τροφοδοτικό του router με την πρίζα. Μπορείτε να θέσετε το router σε λειτουργία. Αφού έχετε ακολουθήσει τα παραπάνω για τη σύνδεση του router με τον υπολογιστή σας προχωρήστε με τα εξής βήματα:



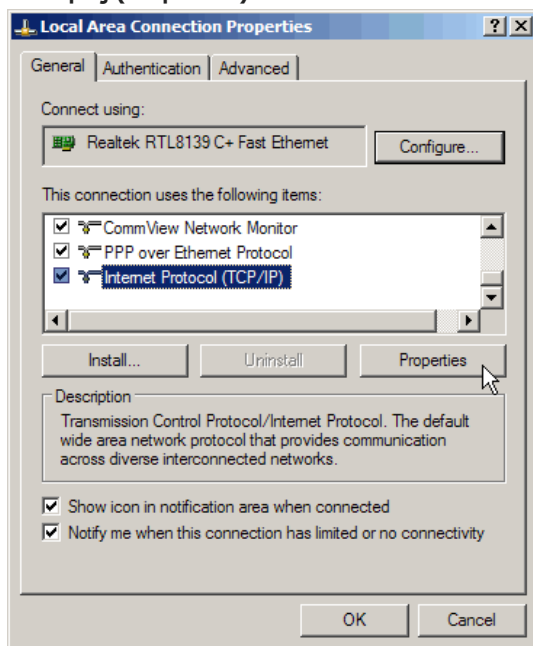
ΣΤΟ ΕΙΚΟΝΙΔΙΟ **Θέσεις Δικτύου (My Network Places)** κάνετε δεξί κλικ και επιλέξετε **Ιδιότητες (Properties)**



Βρίσκεστε μέσα στις **Συνδέσεις Δικτύου (Network connections)** Επιλέξτε **Σύνδεση Τοπικού Δικτύου (Local Area Connection)** που αντιστοιχεί στην κάρτα δικτύου του υπολογιστή σας.



Επιλέξτε το **Πρωτόκολλο Internet (Internet Protocol) TCP/IP**. Πατήστε **Ιδιότητες (Properties)**



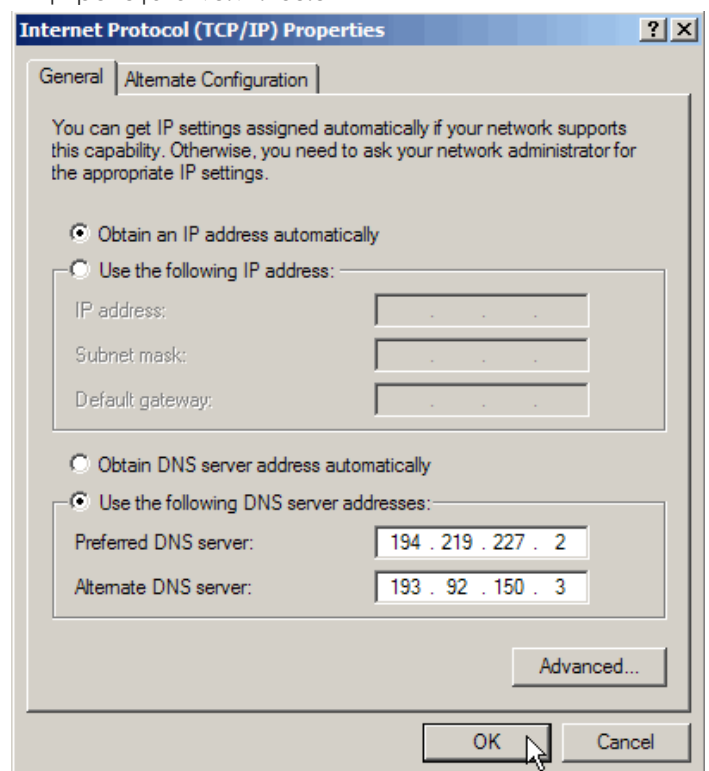
Επιλέξτε **Χρήση των παρακάτω διακομιστών DNS (Use the following DNS server addresses)**.

Στον **Προτιμώμενο διακομιστή DNS (Preferred DNS server)** πληκτρολογείτε

194.219.227.2 και

στον **Εφεδρικό διακομιστή DNS (Alternate DNS server)**

πληκτρολογείτε **193.92.150.3**



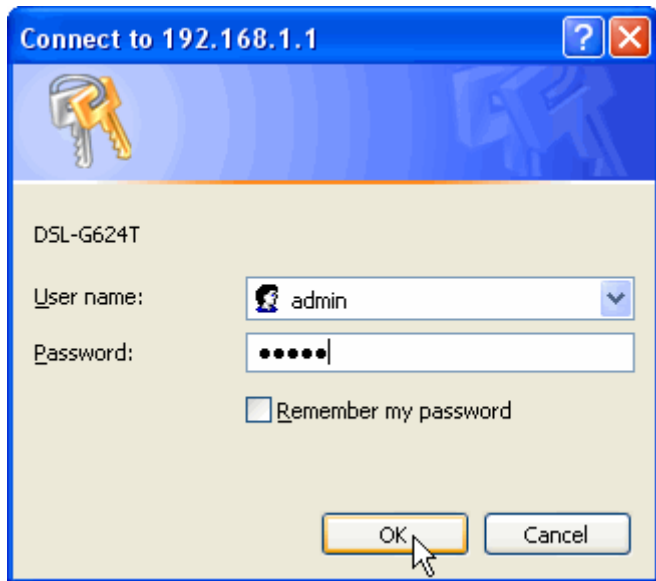
Πατήστε **OK**

Ανοίξτε ένα πρόγραμμα πλοήγησης (π.χ Internet Explorer, Mozilla Firefox, Safari), πληκτρολογήστε στη Διεύθυνση (Address): **192.168.1.1** και στο παράθυρο που θα σας εμφανίσει πληκτρολογήστε :

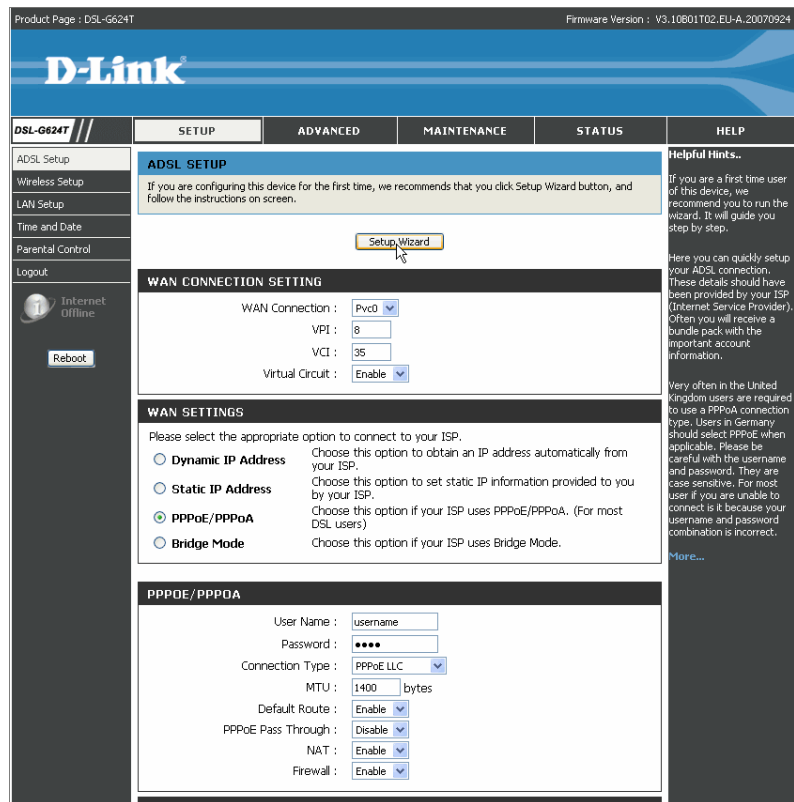
User Name: admin

Password: admin

Πατήστε **OK**

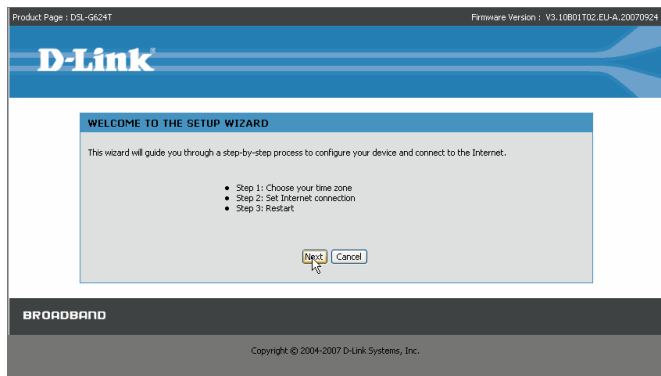


Στο νέο παράθυρο που θα σας εμφανίσει επιλέξτε **Setup Wizard**

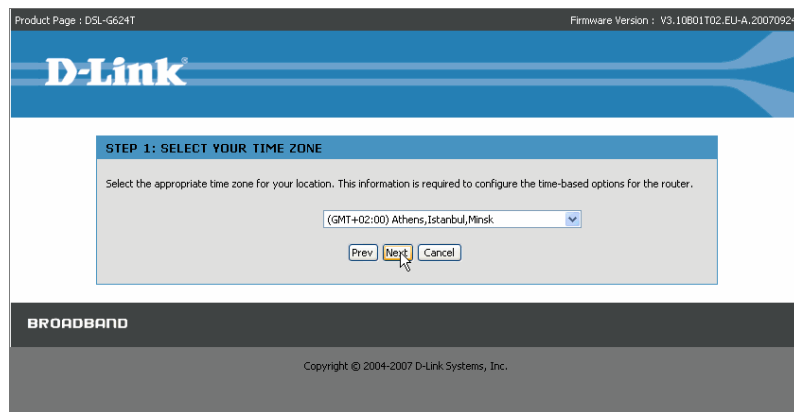


Θα σας εμφανίσει το παρακάτω παράθυρο.

Πατήστε **Next**.

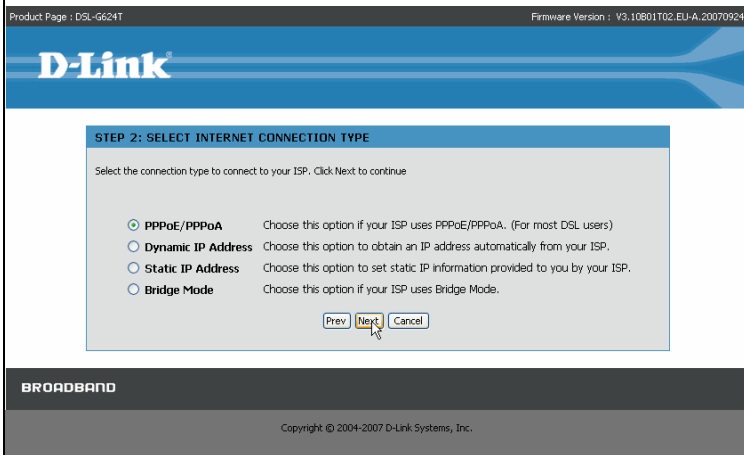


Στο επόμενο παράθυρο επιλέγετε **(GMT +02:00) Athens, Istanbul, Minsk**



Πατήστε **Next**.

Στο επόμενο παράθυρο επιλέγετε **PPPoE/PPPoA**



Πατήστε **Next**.

Στο επόμενο παράθυρο επιλέξτε

User Name : user.pop.forthnet.gr@forthnet.gr

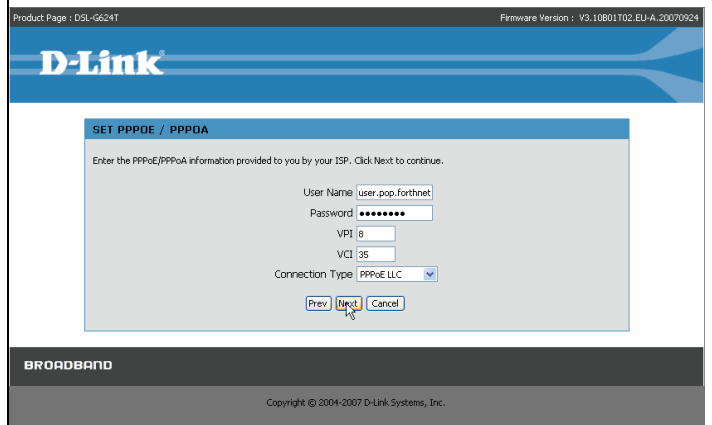
όπου username = Το μέρος του username όπως εσείς το έχετε επιλέξει (π.χ george, nick κλπ) και pop = Το σημείο παρουσίας (point of presence) π.χ: ATH για Αθήνα, THE για Θεσσαλονίκη κλπ. Εάν είστε κάτοχος κάρτας NetKey, το Username θα είναι της μορφής XXX.XXXXXXXXX@forthnet.gr (π.χ. KEY.123456@forthnet.gr ή 888.123456@forthnet.gr) όπου XXX.XXXXXXXXX το Username όπως αναγράφεται στην κάρτα και φυσικά θα χρησιμοποιήσετε και τον κωδικό της κάρτας.

Password : Ο κωδικός πρόσβασης όπως σας έχει δοθεί για τη σύνδεση στη FORTHnet

VPI : 8

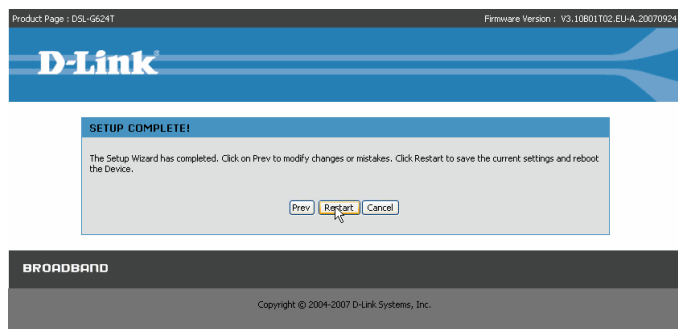
VCI : 35

Connection Type : PPPoE LLC



Πατήστε **Next**.

Το επόμενο παράθυρο σας ενημερώνει ότι έχετε τελειώσει την παραμετροποίηση του router.



Πατήστε **Restart**.


Στο επόμενο παράθυρο σας ρωτάει αν θέλετε να γίνει αποθήκευση των ρυθμίσεων και στη συνέχεια επανεκκίνηση.



Πατήστε **OK**.

Περιμένετε για να ολοκληρωθεί η επανεκκίνηση του router σας.

Product Page : DSL-G624T Firmware Version : V3.10B01T02.EU-A.20070924




SETUP COMPLETE!
The device is rebooting...
Please **Don't Power Down**.
And please wait for 53 seconds...

BROADBAND

Copyright © 2004-2007 D-Link Systems, Inc.

Προκειμένου να βεβαιωθείτε πως έχετε συνδεθεί επιτυχώς επιλέξτε το μενού **Status**.

Product Page : DSL-G624T Firmware Version : V3.10B01T02.EU-A.20070924



DSL-G624T // **SETUP** **ADVANCED** **MAINTENANCE** **STATUS** **HELP**

Device Info
Connected Clients
Statistics
Logout

Internet Online

Reboot

DEVICE INFORMATION
The Devices Status page allows you to check the status of your Internet connection, Wireless LAN and LAN.

GENERAL
Time : 02/21/2008 11:55:25
Firmware Version : V3.10B01T02.EU-A.20070924

ADSL
ADSL Firmware Version : 7.00.01.00 - 7.00.01.00 -
7.00.04.00 Annex A - 01.07.2c - 0.54
Line State : Connected
Modulation : ADSL_2plus
Annex Mode : Annex A
Max Tx Power : -38 dBm/Hz

Item	Downstream	Upstream	Unit
SNR Margin	6	13	dB
Line Attenuation	19	8	dB
Data Rate	18381	1020	kbps

INTERNET STATUS
Virtual Circuit : Pvc0
Status : Connected
Connection Type : PPPoE
IP Address : 77.49.246.40
Subnet Mask : 255.255.255.255
Gateway : 194.219.231.36
DNS Server : 193.92.150.3

WIRELESS LAN
Wireless Radio : ON
MAC Address : 00:1C:F0:B1:10:90
Network NAME(SSID) : dlink

Helpful Hints...
This page displays the current information for the device. It will display the WAN, Wireless, LAN, and MAC address information.
More...



T.2551038444
www.axd.gr

Αλεξανδρούπολη - Α. Δημοκρατίας 39 & 114
Κομοτηνή - Νίκ. Ζωίδη 35
Ορεστιάδα - Κωνσταντινουπόλεως 208